

GSM-X LTE

UNIVERSELE MULTIFUNCTIONELE GSM/GPRS COMMUNICATIE MODULE

De **GSM-X LTE** biedt uitgebreide communicatiefunctie en ondersteuning voor meerdere communicatiekanalen. Het apparaat is voorzien van een mobiele telefoon die gegevensoverdracht ondersteunt met behulp van LTE* technologie.

De module kan worden gebruikt voor rapportage van alarmsystemen en kan worden aangesloten op de telefoonkiezer van een alarmsysteem of op de daarvoor geconfigureerde uitgangen.

Een belangrijke functie die de communicatie module biedt, is de uitbreidingsmogelijkheid van de **GSM-X-ETH** Ethernet module, zodat rapportage via twee onafhankelijke kanalen (gegevensoverdracht via het mobiel netwerk* en Ethernet) kan geschieden. Een andere mogelijkheid is om de **GSM-X-PSTN** module toe te voegen, waarbij de analoge PSTN telefoonlijn zal worden gebruikt als alternatief transmissiekanaal. Dankzij de constante verbinding status met de meldkamer en de substitueerbaarheid van transmissiekanalen, wordt voldaan aan de strenge EN 50136 eisen voor de zogenaamde Dual Path Rapportage (DP 1,2,3 en 4).

De **GSM-X LTE** biedt op verschillende manieren de optie om max. 8 gebruikers op de hoogte te houden: via spraakberichten, SMS berichten, PUSH berichten of via de CLIP service.

INTEGRA en **INTEGRA Plus** alarmsystemen kunnen met de module gekoppeld worden via RS-232. De **GSM-X LTE** zal dan de rapportage en notificatie uitvoeren (bij de **INTEGRA Plus** wordt de inhoud gedownload uit het logboek) en kan een externe verbinding tot stand kan brengen met de **DLOADX** en **GUARDX** programma's.

De module heeft ook de functie waarbij de communicatie automatisch overschakelt naar het GSM kanaal indien er een storing is op de analoge telefoonlijn. De **GSM-X LTE** kan ook fungeren als een GSM-gateway voor private branch exchanges (PBX).

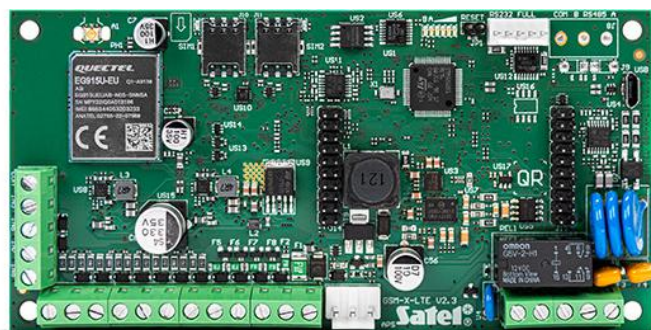
Het apparaat heeft 4 programmeerbare uitgangen die op afstand kunnen worden gestuurd via SMS, CLIP, DTMF, **GX CONTROL** mobiele applicatie, de **GX Soft** configuratie software of via IoT. Hierdoor kan de **GSM-X LTE** worden gebruikt om bijvoorbeeld het alarmsysteem of andere aangesloten apparaten op afstand te bedienen.

Voor programmering en configuratie moet u een computer gebruiken waarop het GX Soft programma is geïnstalleerd. De computer kan lokaal verbinding maken met de module (USB-poort) of op afstand (gegevensoverdracht via het mobiele netwerk* / Ethernet**).

Extern updaten van de module firmware is mogelijk dankzij de **GSM-X LTE** mogelijkheid om te communiceren met het **UpServ** programma.

De ingebouwde mobiele telefoon heeft twee Nano-simkaart houders. Indien er een storing optreedt met het netwerk van de eerste GSM provider, dan zal de module automatisch overschakelen naar de andere om een ononderbroken communicatie te behouden.

- Dual Path Rapportage ondersteuning conform de EN 50136**/**
- gebeurtenisrapportage: audio (via mobiel netwerk / PSTN*** netwerk) / SMS / LTE* / Ethernet**
- conversie en hertransmissie van gebeurteniscodes die ontvangen worden van andere apparaten (telefoon PAC simulatie)
- notificaties voor max. 8 telefoonnummers
- notificatie: audio/SMS/PUSH/CLIP
- conversie van PAGER berichten naar SMS
- telefoonlijn simulatie via GSM - GSM gateway
- overschakeling naar GSM indien de analoge telefoonlijn wegvalt
- geschikt voor **INTEGRA** en **INTEGRA Plus** alarmsystemen:
 - snelle dataoverdracht via RS-232
 - TCP/IP / PSTN*** rapportage
 - automatische samenstelling van de inhoud voor notificatie (**INTEGRA Plus**)



- de mogelijkheid om extern verbinding te maken met de **DLOADX** en **GUARDX** programma's
- 4 programmeerbare ingangen (NO, NC)
- 4 uitgangen (OC) aan te sturen via SMS / CLIP / DTMF / **GX CONTROL** / **GX Soft** / **via IoT**
- IoT – ondersteuning voor JSON en MQTT open protocollen
- dual simkaart ondersteuning
- de mogelijkheid om het prepaid saldo te controleren en een melding te sturen als deze onder het vereiste minimum daalt
- configuratie van de module:
 - lokaal – computer met het GX Soft programma aangesloten op de USB poort van de module
 - extern – computer met het GX Soft programma die verbinding maakt met de module via datatransmissie over het mobiele netwerk* of ethernet**
- interactie met de GX CONTROL mobiele applicatie
- de mogelijkheid om de firmware extern te updaten
- de mogelijkheid voor het aansluiten van een speciale SATEL voeding: **APS-412**, **APS-612** of **APS-1412**
- uit te breiden met de GSM-X-ETH Ethernet module of GSM-X-PSTN telefoon module

* gegevensoverdracht met behulp van de LTE / HSPA + / EDGE / GPRS technologie – afhankelijk van de mogelijkheden van het mobiele netwerk

** indien gebruikt met de GSM-X-ETH

*** indien gebruikt met de GSM-X-PSTN

TECHNISCHE GEGEVENS

Aantal OC uitgangen	4
Aantal ingangen (zones)	8
Afmetingen behuizing	126 x 158 x 46 mm
Afmetingen print	141 x 70 mm
Bedrijfstemperatuur	-10...+55°C
Voedingsvoltage	12...24 V DC -10% / +25%
Stand-by verbruik	140 mA
Maximaal verbruik	500 mA
Gewicht	269 g
Maximale luchtvochtigheid	93±3%
Milieuklasse conform de EN50130-5	II
Aantal voedingsuitgangen	1
OC type uitgangen	200 mA / 12 V DC
AUX uitgang	200 mA / 12 V DC

